



ADI (Analog Devices, Inc.)

LTC1710CS8

номер части:

Изготовитель / Производитель:

Описание товара

Листки:

Статус RoHS

Состояние на складе

Доставить из


Путь отгрузки

LTC1710CS8

ADI (Analog Devices, Inc.)

IC HISIDE SWTCH SMBUS DUAL 8SOIC

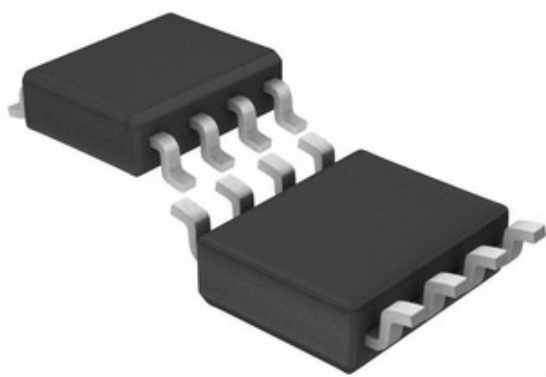
 LTC1710CS8.pdf

 Содержит свинец / не соответствует RoHS

6830 pcs stock

Гонконг


DHL/Fedex/TNT/UPS/EMS



Изображение может быть представлением. Смотрите спецификации для деталей продукта.

ЗАПРОС КОТИРОВКИ

Технические характеристики LTC1710CS8

НОМЕР ЧАСТИ	LTC1710CS8
ПРОИЗВОДИТЕЛЬ	ADI (Analog Devices, Inc.)
ОПИСАНИЕ	IC HISIDE SWTCH SMBUS DUAL 8SOIC
СТАТУС БЕСПЛАТНОГО СВИДАНИЯ / СТАТУС ROHS	Содержит свинец / не соответствует RoHS
КОЛ-ВО В НАЛИЧИИ	6830 pcs
ТЕХНИЧЕСКАЯ СПЕЦИФИКАЦИЯ	 LTC1710CS8.pdf
НАПРЯЖЕНИЕ ТОКА - ПОСТАВКА (VCC / VDD)	-
НАПРЯЖЕНИЕ - НАГРУЗКА	2.7 V ~ 5.5 V
ТИП ПЕРЕКЛЮЧАТЕЛЯ	General Purpose
ПОСТАВЩИК УПАКОВКА УСТРОЙСТВА	8-SOIC
СЕРИИ	-
RDS ON (ТИП)	400 mOhm
КОЭФФИЦИЕНТ - ВХОДНОЕ НАПРЯЖЕНИЕ: ВЫХОДНОЙ	1:2
УПАКОВКА	Tube
УПАКОВКА /	8-SOIC (0.154", 3.90mm Width)
ТИП ВЫХОДА	N-Channel
ВЫХОДНАЯ КОНФИГУРАЦИЯ	High Side
РАБОЧАЯ ТЕМПЕРАТУРА	0°C ~ 70°C (TA)
КОЛИЧЕСТВО ВЫХОДОВ	2
УРОВЕНЬ ЧУВСТВИТЕЛЬНОСТИ ВЛАГИ (MSL)	1 (Unlimited)
СТАТУС БЕСПЛАТНОГО СВИДАНИЯ / СТАТУС ROHS	Contains lead / RoHS non-compliant
ИНТЕРФЕЙС	I ² C, SMBus
ТИП ВВОДА	-
ОСОБЕННОСТИ	-
ЗАЩИТА ОТ СБОЕВ	Over Temperature, UVLO
ТОК - ВЫХОДНОЙ (МАКС)	300mA
НОМЕР БАЗОВОГО НОМЕРА	LTC1710

Связанные теги

ADI (Analog Devices, Inc.) LTC1710CS8	LTC1710CS8 дистрибьютор	LTC1710CS8 Поставщик
LTC1710CS8 Цена	Фотографии LTC1710CS8	LTC1710CS8 Image
LTC1710CS8 PDF Datasheet	LTC1710CS8 Скачать спецификацию	LTC1710CS8 Datasheet
LTC1710CS8 сток	Купить LTC1710CS8	Купить ADI (Analog Devices, Inc.) LTC1710CS8
ADI (Analog Devices, Inc.) LTC1710CS8	ADI (Analog Devices, Inc.) Поставщик	ADI (Analog Devices, Inc.) Дистрибьютор
ADI (Analog Devices, Inc.) LTC1710CS8	AD LTC1710CS8	ADI (Analog Devices, Inc.) LTC1710CS8
Analog Devices Inc. LTC1710CS8	Analog Devices, Inc. LTC1710CS8	

сопутствующие товары

 <p>LTC1709EG-85#TRPBF Производители: ADI (Analog Devices, Inc.) Описание: IC REG CTRLR BUCK 36SSOP В наличии: 18122 pcs</p> <p>RFQ</p>	 <p>LTC1710CMS8#PBF Производители: ADI (Analog Devices, Inc.) Описание: IC HISIDE SWTCH SMBUS DUAL 8MSOP В наличии: 31450 pcs</p> <p>RFQ</p>
 <p>LTC1710IS8#TRPBF Производители: ADI (Analog Devices, Inc.) Описание: IC HISIDE SWTCH SMBUS DUAL 8SOIC В наличии: 24869 pcs</p> <p>RFQ</p>	 <p>LTC1709EG-85#PBF Производители: ADI (Analog Devices, Inc.) Описание: IC REG CTRLR BUCK 36SSOP В наличии: 19071 pcs</p> <p>RFQ</p>
 <p>LTC1710IS8 Производители: ADI (Analog Devices, Inc.) Описание: IC HISIDE SWTCH SMBUS DUAL 8SOIC В наличии: 4462 pcs</p> <p>RFQ</p>	 <p>LTC1710CMS8#TRPBF Производители: ADI (Analog Devices, Inc.) Описание: IC HISIDE SWTCH SMBUS DUAL 8MSOP В наличии: 32391 pcs</p> <p>RFQ</p>
 <p>LTC1709EG-9#TRPBF Производители: ADI (Analog Devices, Inc.) Описание: IC REG CTRLR BUCK 36SSOP В наличии: 17900 pcs</p> <p>RFQ</p>	 <p>LTC1710CS8#TRPBF Производители: ADI (Analog Devices, Inc.) Описание: IC HISIDE SWTCH SMBUS DUAL 8SOIC В наличии: 26529 pcs</p> <p>RFQ</p>
 <p>LTC1710IS8#PBF Производители: ADI (Analog Devices, Inc.) Описание: IC HISIDE SWTCH SMBUS DUAL 8SOIC В наличии: 27000 pcs</p> <p>RFQ</p>	 <p>LTC1726EMS8-2.5#PBF Производители: ADI (Analog Devices, Inc.) Описание: IC TRPL SPLY MONITOR 2.5V 8-MSOP В наличии: 22734 pcs</p> <p>RFQ</p>
 <p>LTC1709EG-9#PBF Производители: ADI (Analog Devices, Inc.) Описание: IC REG CTRLR BUCK 36SSOP В наличии: 19044 pcs</p> <p>RFQ</p>	 <p>LTC1710CS8#PBF Производители: ADI (Analog Devices, Inc.) Описание: IC HISIDE SWTCH SMBUS DUAL 8SOIC В наличии: 30949 pcs</p> <p>RFQ</p>